

Rzeczoznawca : inż. Piotr Pałasz RS 000308

Zleceniodawca: Syndyk masy upadłości Anita Pielin

Właściciel: Barbara Pulkowska

Dokument: Dowód rejestracyjny seria: BAO numer: 2092038

Zadanie: Określenie wartości rynkowej pojazdu

PODSTAWA OPINII

Oględziny pojazdu

Dowód rejestracyjny pojazdu

DANE IDENTYFIKACYJNE POJAZDU

Dane: [O] VII-2020

Marka: VOLKSWAGEN

Model pojazdu: Passat GP 1.6 MR`00

Wersja: Basis

Nr rejestracyjny: FGW 7KE8

Rok prod.: 2001

Rodzaj pojazdu: Samochód osobowy

VIN: WVVZZZ3BZ1E148339

Nr INFO-EKSPERT	040-01694
Data pierwszej rejestracji	29.01.2001, (w Polsce: 15.05.2018)
Data ważności badania technicznego	17.12.2020
Data oględzin	20.07.2020
Miejsce oględzin	Szkolna 2, Białcz
Okres eksploatacji pojazdu (01/01/29-20/07/21)	234 mies.
Kolor powłoki lakierowej, (rodzaj lakieru)	2-warstwowy z efektem metalicznym
Oznaczenie typu	3B6
Dop. masa całkow.	1790 kg
Rodzaj nadwozia	kombi (uniwersalne) 5 drzwiowe
Oznaczenie silnika	ANA ARM
Jednostka napędowa	z zapłonem iskrowym (wtrysk)
Pojemność / Moc silnika	1595 ccm / 75kW (102KM)
Liczba cylindrów / Układ cylindrów / Liczba zaworów	4 / rzędowy / 8
Rodzaj skrzyni biegów	manualna
Rodzaj napędu	przedni (4x2)

WYPOSAŻENIE STANDARDOWE (2000.09-2001.05)

L.p.	Nazwa elementu wyposażenia	L.p.	Nazwa elementu wyposażenia
1	ABS - system zapobiegający blokowaniu kół	14	Sygnalizacja otwartych drzwi
2	Antena radiowa automatyczna	15	Sygnalizacja pozostawienia włączonych świateł
3	Fotel kierowcy z regulacją wysokości	16	Szyby atermiczne
4	Immobilizer	17	Szyby przednie regulowane elektrycznie
5	Kolumna kierownicy regulowana	18	Światło dodatkowe STOP
6	Koło zapasowe pełnowymiarowe	19	Tablica rozdzielcza z regulacją oświetlenia
7	Lusterka zewnętrzne podgrzewane i regulowane elektrycznie	20	Tapicerka "Line"
8	Napinacze przednich i tylnych pasów bezpieczeństwa	21	Tarcze kół stalowe 6Jx15 opony 195/65
9	Podłokietnik siedzeń tylnych	22	Uchwyty do mocowania bagażu w bagażniku
10	Poduszki powietrzne kierowcy i pasażera	23	Wspomaganie układu kierowniczego
11	Relingi dachowe	24	Zamek centralny zdalnie sterowany
12	Roleta do bagażnika	25	Zderzaki w kolorze nadwozia
13	Siedzenia tylne dzielone		

WYPOSAŻENIE DODATKOWE

L.p.	Nazwa elementu wyposażenia	Wartość [PLN]
1	+Hak holowniczy	64
2	Lakier metalizowany	139

STAN TECHNICZNY POJAZDU

Oględziny pojazdu przeprowadziłem w Białczu, w obecności właścicielki.

Na podstawie oględzin stwierdziłem:

NADWOZIE:

Liczne zarysowania powłoki lakierowej elementów nadwozia - szczególnie z prawej strony.

Wgnieciona pokrywa komory silnika. Zderzak przedni - nie przylega do błotnika PP.

Szyba drzwi kierowcy - samoistnie opada.

Wnętrze pojazdu - zabrudzone, wyeksploatowane.

SILNIK:

Silnik wymaga przeprowadzenia sprawdzenia warsztatowego i naprawy - zgłoszono nadmierne zużycie oleju /stan oleju poniżej normy - w trakcie badania pojazdu/. Ślady wycieków oleju spod uszczelniaczy.

MECHANIZMY PODWOZIA:

Mechanizmy podwozia - kompletne -wymagają sprawdzenia warsztatowego.

Ogumienie kół - stan dostateczny.

Pojazd w stanie przedstawionym do oględzin nie powinien być eksploatowany do czasu usunięcia niesprawności silnika.

KOREKTY

WARTOŚĆ BAZOWA BRUTTO (230 mies.) **6 750 PLN**

KOREKTA ZA WYPOSAŻENIE DODATKOWE **203 PLN**

Wyposażenie pojazdu powoduje powiększenie wartości pojazdu, gdy jest wyposażeniem ponadstandardowym oraz jest sprawne, czyli zdolne do spełnienia swojej funkcji. Wielkość korekty wartości bazowej, zważywszy z wyposażeniem dodatkowym pojazdu została określona na podstawie udziału tego wyposażenia w wartości standardowo wyposażonego nowego pojazdu z uwzględnieniem amortyzacji pojazdu i zważywszy amortyzacji jego wyposażenia.

KOREKTY RÓŻNE **- 5 328 PLN**

W tym: [%] Wart. [PLN]

Stan utrzymania i dbałość o pojazd -5,0 - 347

Stan utrzymania i dbałość o pojazd mogą mieć wpływ na wartość rynkową pojazdu w przypadku, gdy stan wycenianego pojazdu istotnie odbiega od dobrego, odpowiedniego dla danego okresu eksploatacji i przebiegu. Stwierdzony ponadprzeciętny dobry stan wiadomości o wyjątkowej dbałości o pojazd może stanowić podstawę korekty dodatniej wartości, stan gorszy od typowego dobrego - podstawą do korekty ujemnej.

Regionalna sytuacja rynkowa -10,0 - 695

Wartości rynkowe określonych marek i typów używanych pojazdów mogą kształtować się na odmiennym poziomie w różnych regionach Polski. Katalogi i bazy danych programów komputerowych zawierają uśrednione wartości rynkowe w skali całego kraju. Odbiegają one od uśrednionych notowań rynkowe wycenianego pojazdu w rejonie jego użytkowania mogą stanowić podstawę do zastosowania korekty jego wartości. Wysokość stosowanych korekt wynika z analizy przeprowadzonej w oparciu o regionalne zróżnicowanie rynkowych wartości poszczególnych marek i typów pojazdów.

Uwzględniam naprawy silnika, naprawy blacharsko lakiernicze elementów nadwozia.

Konieczne naprawy pojazdu -60,1 -4 182

Konieczność wykonania naprawy wycenianego pojazdu jest podstawą do obniżenia jego wartości w stosunku do wartości pojazdu sprawnego. O wielkości korekty decyduje koszt naprawy przywracającej pojazd do stanu technicznego odpowiedniego do okresu użytkowania pojazdu, jego przebiegu i ogólnego stanu technicznego.

Indywidualny zakup za granicą (z UE) -1,5 - 104

Fakt indywidualnego sprowadzenia do Polski pojazdu może wiązać się z utrudnieniami dotyczącymi możliwości zweryfikowania jego historii i charakteru wcześniejszej eksploatacji, w tym ewentualnych napraw kolizyjnych, stanu serwisowania, przebiegu, a także w niektórych przypadkach może nałożyć się z obniżeniem wiarygodności dokumentów, jak również z ryzykiem nielegalnego pochodzenia. Czynniki te sprawiają, że wartość rynkowa pojazdu sprowadzonego indywidualnie może być niższa od wartości takiego samego pojazdu zakupionego po raz pierwszy w Polsce i tu eksploatowanego. Wysokość korekty może wynosić do -4% i maleje wraz z upływem czasu od pierwszej rejestracji pojazdu w Polsce.

Wartość korekty została oszacowana automatycznie na podstawie czasu jaki upłynął od zarejestrowania pojazdu w Polsce: 26 mies.

Wartość rynkowa brutto wyżej zidentyfikowanego pojazdu, określona na dzień wykonania opinii wynosi:

1600 PLN

(słownie: jeden tysiąc sześćset złotych)

w tym VAT (23,0%) 299,19 PLN

Wartość określono na podstawie:

- notowań wartości rynkowych z bazy pojazdów "Komputerowego Systemu INFO-EKSPERT" na VII-2020 zaakceptowanych przez wykonawcę opinii,
 - korekt mających wpływ na wartość pojazdu.
-

Wycena hipotetyczna pojazdu dla dostępnych danych.

DOKUMENTACJA FOTOGRAFICZNA

do opinii nr: BUP-014/20

z dnia: 21.07.2020

DANE IDENTYFIKACYJNE POJAZDU

Dane: [O] VII-2020

Marka: VOLKSWAGEN

Model pojazdu: Passat GP 1.6 MR`00

Wersja: Basis

Nr rejestracyjny: FGW 7KE8

Rok prod.: 2001

Rodzaj pojazdu: Samochód osobowy



DSCN5889



DSCN5890



DSCN5891



DSCN5892



DSCN5893



DSCN5894



DSCN5895



DSCN5896



DSCN5897



DSCN5898



DSCN5899



DSCN5901



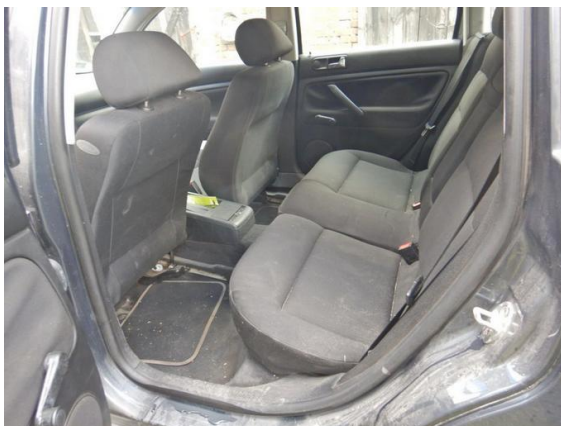
DSCN5902



DSCN5904



DSCN5906



DSCN5907



DSCN5908



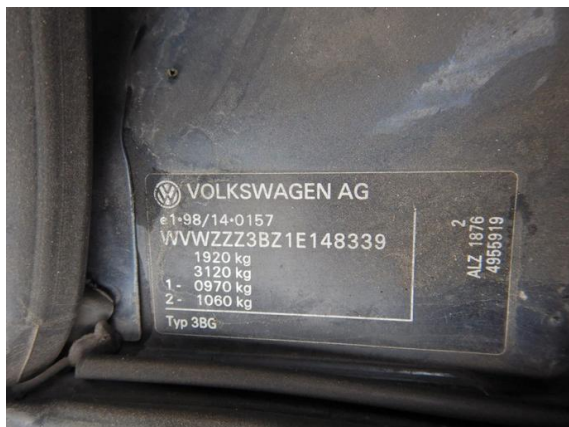
DSCN5909



DSCN5910



DSCN5912



DSCN5913



DSCN5914